

מיפוי תשתיות ישוב

מהיום, ניתן לשלוט במבט אחד, על כלל התשתיות הקיימות בישוב!

מיפוי תשתיות - כלי לפיתוח הישוב

האחריות על מערכת התשתיות במועצות אזוריות ובישוב היא רבה וחשובה, ודורשת פיקוח ובקרה תמידיים וניהול מערכות הכוללות תשתיות סמויות וגלויות. בעקבות העומס הרב המוטל על בעלי התפקידים והדינמיקה המאפיינת את התפתחות הישובים, מציעה מרום כלי עבודה המרכז את השליטה בתשתיות הישוב, לטובת תחזוקה שוטפת ופיתוח עתידי של הישוב.

זמן תגובה קריטי

מה קורה כשמתבצע שינוי בישוב? כשמחליטים להוסיף מבנים או לשנות את מיקומם? או כשמתעוררת בעיה באחת התשתיות? כאשר מתבצעים בישוב שינויים יזומים ובמיוחד כאשר מתרחשת תקלה בתשתיות, זמן התגובה חשוב ויקר מפז. דווקא אז, כשיש צורך במידע מדויק, חולף זמן יקר בחיפוש אחר התוכניות העדכניות, הקלסר הנכון, והשרטוטים המתאימים במטרה להצליב בין מקורות המידע ובין אנשי התחזוקה.



בדיוק בנקודה זו, מרום נכנסת לתמונה:
מרום מפחיתה ממך את העומס,
ומספקת לך פתרון מקצועי לאיתור מהיר של כל התשתיות.

מפוי תשתיות לישוב

כל המידע ב-3 לחיצות כפתור

1. הפעלת המערכת
2. בחירת השטח ו/או התשתית
3. קבלת מידע על התשתית.

מרום מציעה פתרון מתקדם ויעיל במיוחד לשליטה בכלל תשתיות המועצה האזורית והיישובים, המרכז את כל המידע במערכת ממוחשבת אחת. תוך שניות מופיעה על ממשק המערכת תוכנית שטח היישוב, הכוללת מיפוי מלא של כל התשתיות באיזור המבוקש באופן מאורגן, צבעוני, רב שכבתי ולא פחות חשוב, ידידותי למשתמש.

כל התשתיות - מהמאקרו ועד המיקרו

מערכת מרום מאפשרת לראות את כל המידע על תשתיות הישוב ברזולוציות שונות בהתאם לצרכים. החל ממערכות סמויות וגדולות מחוץ לישוב ועד מיפוי מעמיק ברמת תשתית כל מבנה בתוך הישוב. כל תשתית מתאפיינת בצבע שונה ובצמוד לה, מופיעים מאפייניה הטכניים.

כלי עבודה רב עוצמה

- תצוגה של כלל התשתיות בטכנולוגיה מתקדמת וברורה, המרכזת את כלל התשתיות בשטח המועצה האזורית והישוב.
- כלי לניהול ובקרת תשתיות המועצה והישוב מנקודת שליטה אחת תוך עדכון נתונים שוטף.
- כלי עזר לישוב פעיל ומתפתח כגון: הרחבת מבנים, הוספת מבנים ותחזוקה שוטפת של תשתיות הישוב.
- אפשרות למיקום מספר עמדות מחשב בישוב באופן נגיש לאנשי התחזוקה.
- שפה ארגונית אחידה בין כל בעלי התפקידים.
- כלי רב עוצמה למועצות אזוריות, המאפשר ריכוז התשתיות בין מספר יישובים על מסך אחד.

שיטת מרום

1 איסוף נתוני התשתיות

2 מיון המידע ואימותו עם בעלי המקצוע.

3 מיפוי ותיעוד ממוחשב.

4 פיתוח שפה אירגונית, הטמעת המערכת והדרכת המשתמשים.

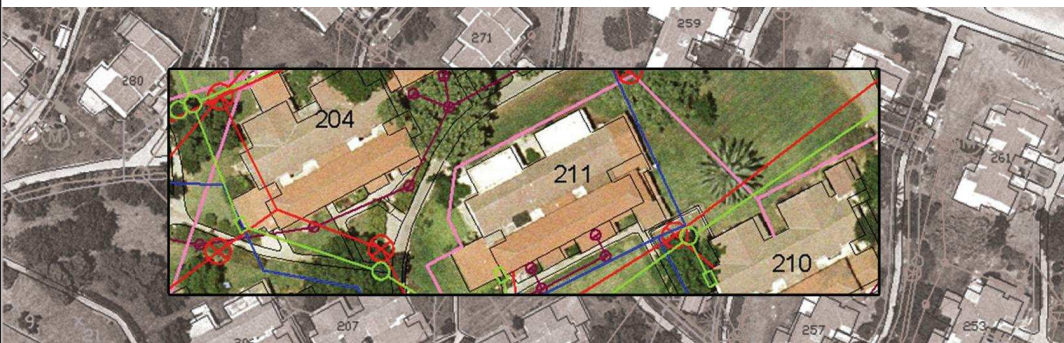
5 תמיכה, עדכון ותחזוקה.



התוצאה

סדר בתשתיות

מידע מאורגן וממוחשב של כלל התשתיות במועצות האזוריות וביישובים, המאפשר מבט מדויק על כל תשתית, בכל רגע נתון.



מרום - הבחירה הנכונה

מרום - פתרונות תיעוד ומיפוי תשתיות, היא החברה המובילה בתחום אירגון, מיפוי, תיעוד ומיחשוב תשתיות ומידע גיאוגרפי - מידע ידני ודיגיטלי. מרום מאפשרת הצלבת המידע המתקבל מבעלי התפקידים בעלי הניסיון והידע, בתהליך מובנה שהוכיח עצמו בתחום המועצות האזוריות והיישובים. הפתרונות של מרום מגובים בשירותי הטמעה, עידכון ותמיכה טכנית של צוות עובדים רב-תחומי ומיומן ואנשי שירות ותמיכה מקצועיים בפריסה ארצית.

מרום מובילה במתן שירות מקצועי מתחילת הפרויקט, דרך תחזוקתו השוטפת ועד למגוון שירותים עתידיים שהיא מציעה ללקוחותיה.

